

4. แผนการดำเนินการตามมาตรการป้องกันและแก้ไขผลกระทบสิ่งแวดล้อมและมาตรการติดตามตรวจสอบคุณภาพสิ่งแวดล้อมตามที่ระบุไว้ในรายงานการวิเคราะห์ผลกระทบสิ่งแวดล้อม

ในการดำเนินการตามมาตรการป้องกันและแก้ไขผลกระทบสิ่งแวดล้อม และมาตรการติดตามตรวจสอบคุณภาพสิ่งแวดล้อม ตามที่ระบุไว้ในรายงานการวิเคราะห์สิ่งแวดล้อม ระยะเปิดดำเนินการ ดังนั้นการนำเสนอรายงานฯ ในครั้งนี้ บริษัท วิมน์คอนส์ จำกัด เป็นผู้จัดทำรายงานผลการดำเนินการตามมาตรการป้องกันและแก้ไขผลกระทบสิ่งแวดล้อมและ มาตรการติดตามตรวจสอบผลกระทบสิ่งแวดล้อม ในระยะเปิดดำเนินการ โดยในครั้งนี้ได้ดำเนินการเก็บน้ำตัวอย่างเพื่อนำมาวิเคราะห์ ในเดือน มกราคม ถึง มิถุนายน 2568 ผลการวิเคราะห์ รายงานฉบับ เดือนมกราคม ถึง มิถุนายน 2568

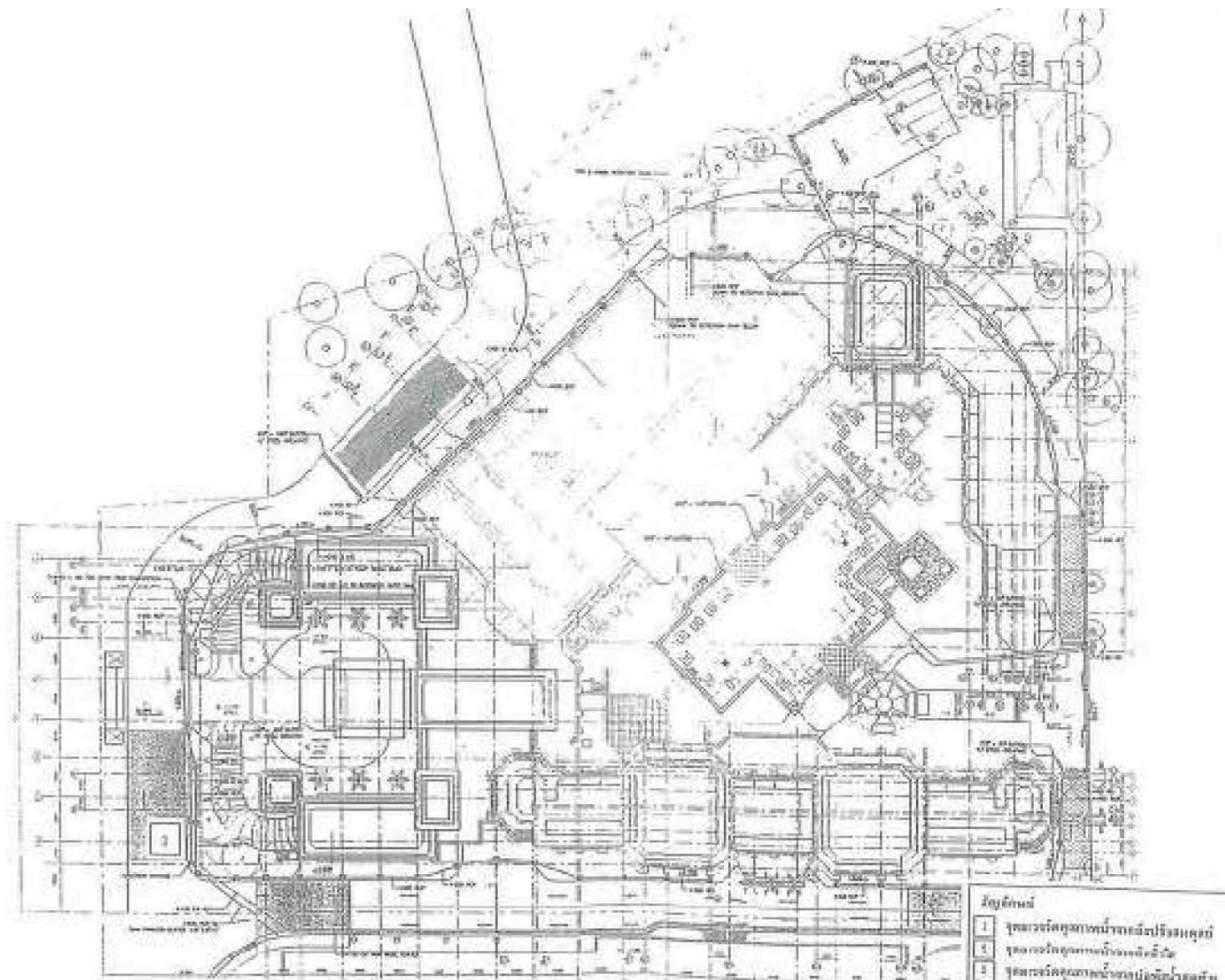
มาตรการติดตามตรวจสอบผลกระทบสิ่งแวดล้อมในระยะเปิดดำเนินการได้กำหนดให้มีการตรวจสอบคุณภาพน้ำทิ้ง ดังรายละเอียดต่อไปนี้

- 1) การติดตามตรวจสอบคุณภาพน้ำทิ้ง กำหนดพารามิเตอร์ไว้ ดังตารางที่ 1

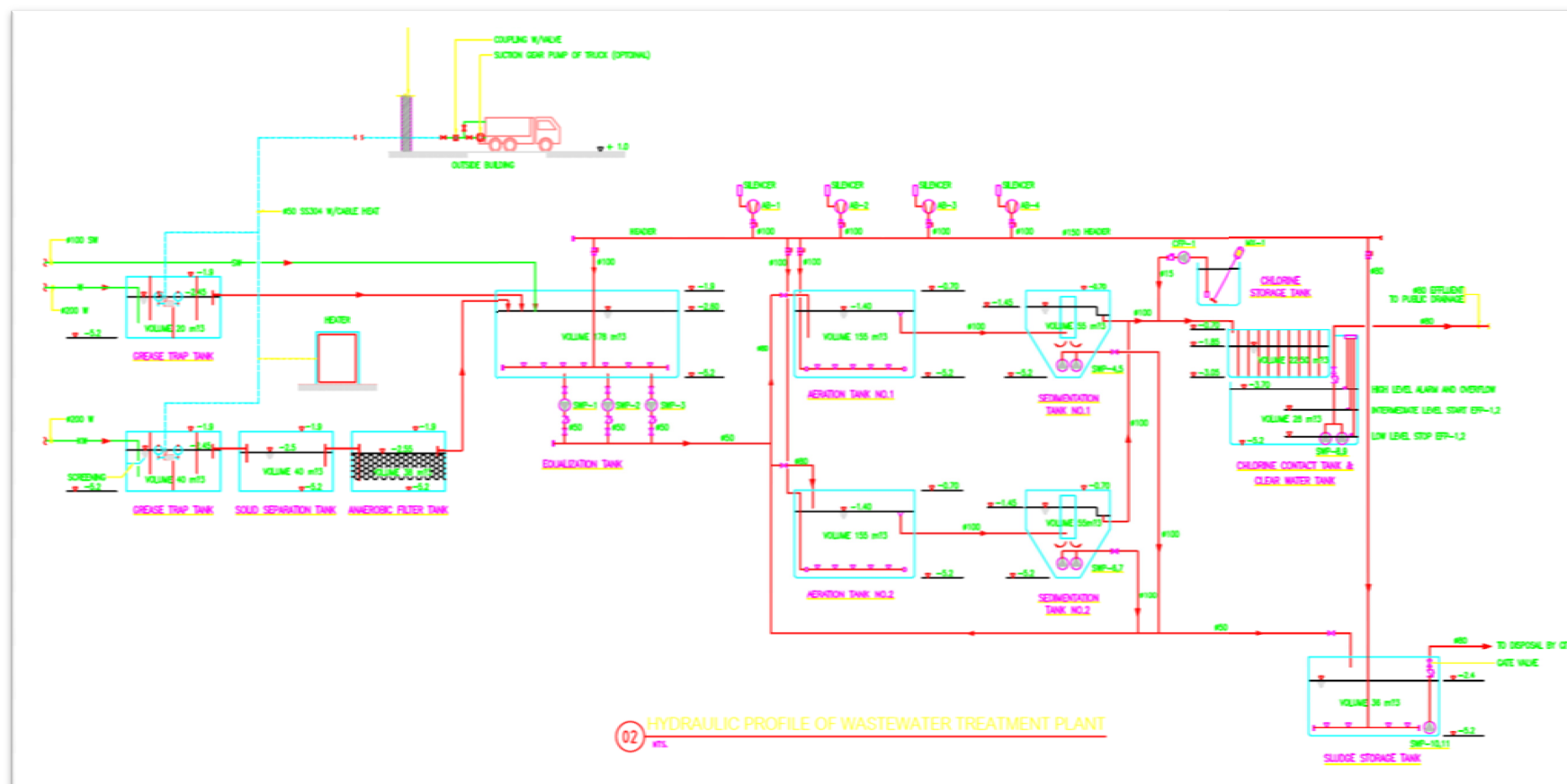
ตารางที่ 1 พารามิเตอร์ตรวจวิเคราะห์คุณภาพน้ำทิ้ง

พารามิเตอร์ที่ใช้ตรวจสอบ			ความถี่ในการตรวจสอบ
บ่อปรับสมดุล	ถังน้ำใส	บ่อพักน้ำสุดท้าย	
pH	pH	pH	4 เดือนละ / ครั้ง
BOD	BOD	BOD	4 เดือนละ / ครั้ง
SS	SS	SS	4 เดือนละ / ครั้ง
TDS	TDS	TDS	4 เดือนละ / ครั้ง
Settleable Solids	Settleable Solids	Settleable Solids	4 เดือนละ / ครั้ง
Oil&Grease	Oil&Grease	Oil&Grease	4 เดือนละ / ครั้ง
TKN	TKN	TKN	4 เดือนละ / ครั้ง
Sulfide	Sulfide	Sulfide	4 เดือนละ / ครั้ง
Fecal Coliform Bacteria	Fecal Coliform Bacteria	Fecal Coliform Bacteria	4 เดือนละ / ครั้ง

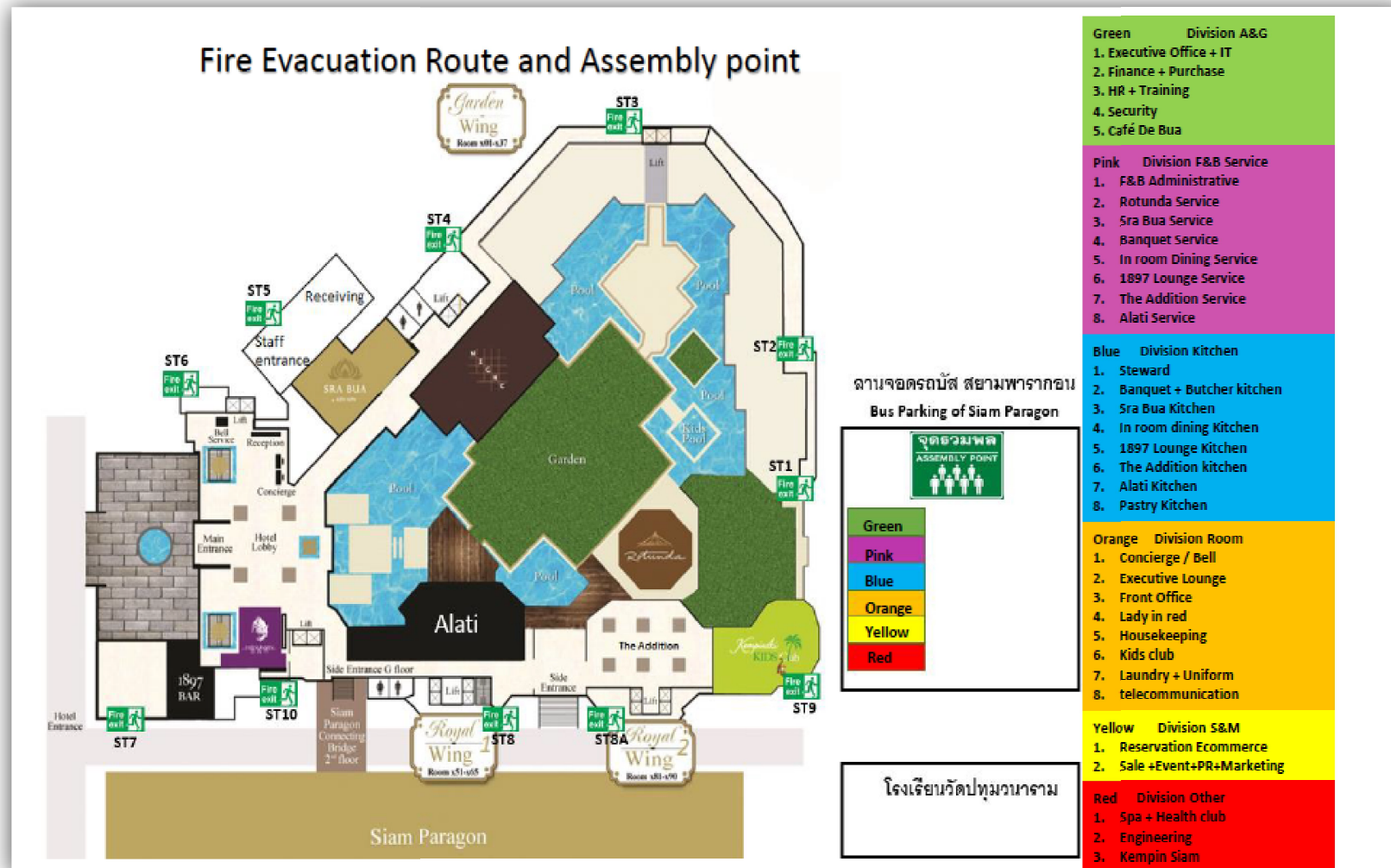
ซึ่งทางโครงการได้ดำเนินการเก็บตัวอย่างน้ำ โดยบริษัท วนาดล จำกัด และตรวจวิเคราะห์คุณภาพน้ำโดยห้องปฏิบัติการ บริษัท เอ็นไวรอนเม้นท์ แอนด์ แล็บอราทอรี จำกัด เป็นผู้วิเคราะห์คุณภาพน้ำทิ้ง ที่ได้ตรวจวัดผ่านมาแล้ว เดือน มกราคม ถึง มิถุนายน 2568 ทาง บริษัท วิมน์คอนส์ จำกัด เป็นผู้รวบรวมและจัดทำรายงานผลการดำเนินการตามมาตรการป้องกันและแก้ไขผลกระทบสิ่งแวดล้อมและมาตรการติดตามตรวจสอบผลกระทบสิ่งแวดล้อม ได้รวบรวมผลและสรุปผลการวิเคราะห์คุณภาพน้ำดังกล่าว และเปรียบเทียบกับคุณภาพน้ำทิ้งในการตรวจทดสอบกับค่ามาตรฐานคุณภาพน้ำทิ้งอาคารประเภท ก.



ภาพที่ 2 ผังบริเวณโครงการ



ภาพที่ 3 แผนผังระบบบำบัดน้ำเสียรวมของโครงการ



ภาพที่ 4 แผนผังทางหนีไฟและพื้นที่จุดรวมพลของโครงการ